



VIVID *audio*

# THE KAYA SERIES

**Stella Inc.**

株式会社ステラ  
173-0026 東京都板橋区中丸町 51-10  
Tel.: 03-3958-9333 FAX: 03-3958-9322  
e-info@stella-inc.com  
<https://www.stella-inc.com>  
2025.07 SVIC001B

EASY ON THE EAR. EASY ON THE EYE.

VIVID Audio のスピーカーシステムは、世界最高水準のサウンドと優れたテクノロジーを兼ね備えた OVAL シリーズと GIYA シリーズにおいて素晴らしい名声を獲得してきました。VIVID Audio のスピーカーシステムは他に類を見ない素晴らしいサウンドを奏でますが、外観デザインは多くの人にとっては“特徴的”過ぎ、決してインテリアや、ユーザーの趣向に馴染みやすいとは言いきれませんでした。

KAYA シリーズはすべてのモデルに、独自の革新的な音響テクノロジーとノウハウを組み込むことで、VIVID Audio の名を世に知らしめた、透明性、コヒーレンス、スピード感、音楽性を持つサウンドを実現しています。

また、インダストリアルデザイナーとコスメティックデザイナーの力を結集して、どんな空間にも馴染む美しく繊細なエンクロージャーを創り上げました。コンパクトでくせのない外観の KAYA は VIVID Audio の新しい顔となります。リビングルームのような生活空間や、シンプルなデザインを好む方にも VIVID Audio のサウンドをお楽しみいただけるようになりました。

Made for the home. — ライフスタイルとの調和。

この新しいシリーズの名前“KAYA”は、ズールー語で“HOME”という意味です。KAYA は“家”というプライベートな空間で、ゆったりと音楽を聴くために設計されました。ズールー語は VIVID Audio の本拠地である南アフリカ共和国の主要な言語です。



KAYA S12

KAYA 25

KAYA 45

KAYA 90

# KAYA S12

ローレンス・ディッキーは小型ブックシェルフモデルにアブソバーチューブを組み合わせるにあたり、テクノロジーをさらに進化させた「オムニ・アブソバー」を開発。従来のコンパクトスピーカーではありえなかった低音域の解像度を実現しています。



独自のアブソバーチューブ・テクノロジーをさらに進化

1983年に発表したオリジナル・ノーチラス(B&W)で発案し、2008年に発表したG1 GIYA (VIVID Audio)で完成したウーファードライバーのエンクロージャー共振を消し去る「アブソバーチューブ」は、設計者ローレンス・ディッキーとVIVID Audioを代表するテクノロジーとして、主力となる「GIYA」シリーズと「KAYA」シリーズのすべてのモデルに採用されており、VIVID Audioのサウンドの特徴であるベースサウンドの驚くべき解像度を実現しています。

ウーファードライバーには10cm口径のC100SEをウーファー用に長振幅化したC100SLを搭載。これはKAYA上位モデルに搭載されているC125Dと同じマグネットシステムを採用した、「小口径+長振幅+超高磁束」を誇る新ドライバーです。

ツイーターには上位モデルと同じD26ドライバーを使用。ツイーターにはウーファー形状と同様の浅いウエーブガイドを設けることによりクロスオーバー帯域での指向性を完全に揃えています。

## 【Technical Specification】

システム構成： 2ウェイ2スピーカーシステム  
エンクロージャー： RIMCast成型 硬化ポリウレタン樹脂  
スタンダード・キャビネットカラー： パールホワイト、ピアノブラック、オイスターマット  
アップグレードカラー： アルピナブルー、ジャガーグレー  
オーダーカラー： オーダーカラーのご注文につきましてはお問合せください。

### ■ドライバー

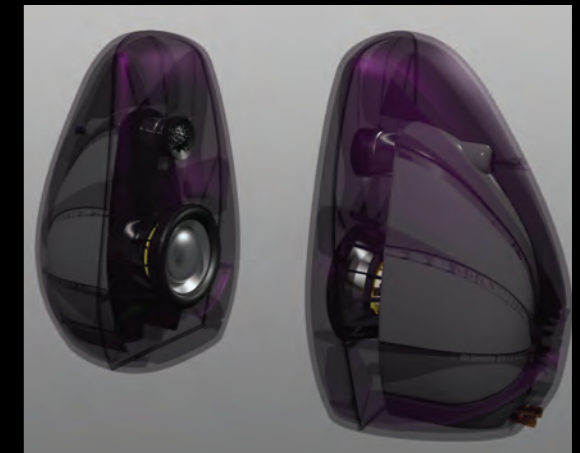
ツイーター： D26 ツイーター+アブソバーチューブ  
ウーファー： C100SL  
バスレフ+アブソバーチューブ(オムニ・アブソバー)

### ■スペック

能率： 87dB / 1m / 1W  
定格インピーダンス： 8Ω (5.3Ω Min)  
周波数帯域： 45 Hz - 25 kHz (-6dB)  
全高調波歪率： < 0.5 %  
クロスオーバー周波数： 3,000 Hz  
推奨アンプ出力： 25W - 125W

### ■寸法

製品寸法： 400(h) x 237(w) x 254(d) mm  
製品重量： 6 kg  
専用スタンド： 597(h) x 440(w) x 440(d) mm  
専用スタンド重量： 3 kg



# KAYA 90

KAYA シリーズの最上位モデルである KAYA 90 は、GIYA シリーズで培った VIVID Audio のテクノロジーを全て採用した 3 ウェイフロアスタンディングスピーカーです。

ローエンドまで十分に伸びたベースサウンドを誇り、十分なダイナミックレンジで音楽の生々しさを存分に伝えきります。

繊細なカーブで構成された控えめなデザインの外観で、音楽を聴く楽しみを気軽にライフスタイルに取り入れていただけます。



KAYA シリーズ全機種と同様に KAYA90 は GIYA の DNA を受け継いでいます。その血統は KAYA90 のなめらかな曲線を描く外観を見れば明らかです。しかし同じ血統を本当に実感するのはその音を聴いたときでしょう。

KAYA90 はその名の通り、容積が 90 リットルあり、その容積と GIYA で開発したテクノロジーであるリアクションキャンセリングドライバー 4 機とテーパードチューブ・ローディングを組み合わせることで、低音の驚異的な明瞭さと、音楽が持つ音と音のつながりの強弱や表情をすべて表現しきります。

GIYA の外観を特徴づけていた、曲線を描くアブソバーチューブは、KAYA の中に生きています。ホーンを折り返してエンクロージャー内部に絶妙にフィットさせることで、ホーンが共鳴や共振、カラーレションを吸収し、正確さと明瞭さにとんだサウンドをお届けいたします。



## 【Technical Specification】

システム構成： 3 ウェイ 6 ドライバーシステム  
エンクロージャー： グラスファイバー強化樹脂  
軽量発泡樹脂を挟んだ 3 層サンドイッチ構造  
スタンダード・キャビネットカラー： パールホワイト、ピアノブラック、オイスターマット  
アップグレードカラー： アルピナブルー、ジャガーグレー  
オーダーカラー： オーダーカラーのご注文につきましてはお問合せください。

■ドライバー  
ツイーター： D26: 26mm ドーム + テーパードチューブ  
ミッドレンジ： C100SE: 100mm コーン + テーパードチューブ  
ウーファー： C125L: 4 × 125mm コーン  
エクスポネンシャルテーパードチューブ + バスレフ

■スペック  
能率： 90dB / 2.83VRMS / 1m  
定格インピーダンス： 6 Ω (4 Ω Min)  
再生周波数帯域： 35 Hz - 25 kHz (-6dB)  
D26 ブレークアップ周波数： 44 kHz  
全高調波歪率： < 0.5 % over frequency range  
クロスオーバー周波数： 300Hz / 3kHz  
推奨アンプ出力： 25W - 500 W

■寸法  
製品寸法： 1202(h) x 370(w) x 540(d) mm  
製品質量： 38 kg



# KAYA 45

設計者ローレンス・ディッキーの優れた発明である、テーパードチューブ・アブソーパーを伴った一対のリアクションキャンセリング・ドライバーがFRP製のエンクロージャーに内蔵され、強大なダイナミックレンジとともにタイトなベースサウンドを実現しています。

ミッドレンジには新開発のC100SEドライバーを採用しています。

ボイスコイル近傍に配置した放射状のマグネットにより、従来よりもさらに高域方向の再生帯域を拡大するとともにディストーションを軽減しています。

全てのドライバーは、それぞれ独立したアブソーパーホーンに取り付けられています。ホーンを折り返し、長さを従来比40%短くすることで、コンパクトなエンクロージャーにフィットさせながらも妥協のないパフォーマンスを発揮しています。ツイーターに採用したドライバーはこれまでのシリーズですでに性能が実証されているD26です。

独自のカーボンリングで強化されたカタナリードームは40kHzまで完全なピストンモーションでの動作を可能にし、他の追随を許さない透明さと正確さを実現しています。



VIVID Audio スピーカーの特徴のひとつは、低温の驚異的な明瞭さと、正確なアーティキュレーションです。曇った音やぼやけた音はそこには存在しません。1つひとつの音が明確に存在しており、それが音楽に違いを生み出します。ドビュッシーが言ったように、“音楽は、音符と音符の間に存在する”のです。

特許技術であるアブソーパーチューブで共鳴や共振、カラーレションを消すことによりこの明瞭さが可能となります。GIYA シリーズのアブソーパーチューブはエンクロージャーの上部で渦巻きを描き、印象的な外観を特徴のひとつとしていました。KAYA45でも同じ目的のためにアブソーパーチューブは存在していますが、ホーンを折り返した形で本体内部に絶妙に収めています。そのため、シンプルなシルエットのKAYA45からも透明で明瞭な素晴らしい音をお聴きいただけます。

## 【Technical Specifications】

システム構成：	3 ウエイ 4 ドライバーシステム
エンクロージャー：	グラスファイバー強化樹脂 軽量発泡樹脂を挟んだ3層サンドイッチ構造
スタンダード・キャビネットカラー：	パールホワイト、ピアノブラック、オイスターマット
アップグレードカラー：	アルピナブルー、ジャガーグレー
オーダーカラー：	オーダーカラーのご注文につきましてはお問合せください。

### ■ドライバー

ツイーター：	D26: 26mm ドーム + テーパードチューブ
ミッドレンジ：	C100SE: 100mm コーン + テーパードチューブ
ウーファー：	C125L: 2 × 170mm コーン エクスポネンシャルテーパードチューブ+バスレフ

### ■スペック

能率：	87dB / 2.83VRMS / 1m
定格インピーダンス：	6 Ω (2.8 Ω Min)
再生周波数帯域	35 Hz - 25 kHz (-6dB)
D26 ブレークアップ周波数：	44 kHz
全高調波歪率：	< 0.5 % over frequency range
クロスオーバー周波数：	300Hz / 3kHz
推奨アンプ出力：	25W - 500 W

### ■寸法

製品寸法：	1153(h) x 298(w) x 385(d) mm
製品質量：	25 kg



# KAYA 25

スペースファクターを考慮して設計された KAYA25 は、重量のあるスチールを切削したベースプレートに取り付けられています。コンパクトなサイズからは予想できないスケールで、ディテール豊かな透明感のあるサウンドを実現します。

2 ウェイ構成ながら、強化 FRP コンポジットエンクロージャーに搭載された VIVID Audio 独自のテーパードチューブ・アブソーバーの利点が十分にいかされており、ディストーション感のないクリアなベースサウンドをお楽しみいただけます。

ウーファーにはアルミニウム振動版の C125D ドライバーを採用しています。3 ウェイモデルに採用されている C100SE ミッドレンジと同様に強力な放射状マグネットを採用しており、ノイズ感のない透明なサウンドを保証します。

ツイーターは定評ある D26 ドライバーを採用。浅いウェーブガイド状開口部に取り付けることで、クロスオーバー付近の指向性を C125D と一致させています。



KAYA25 は低中音域にアルミ振動版の C125D ドライバーを使った 2 ウェイスピーカーです。強力な磁束を生み出すネオジウムマグネットを巧みに放射状に設置したコンパクトな磁気回路を見直し、さらに強力なドライブを可能にすることにより、2 ウェイの比較的小型なシステムながら最低音域から最高音域までクリーンで透明感のある音を実現しています。

物理の法則によると、周波数帯が高くなるにつれサウンドのエネルギーはよりフォーカスされ指向性が強まります。D26 ツイーターは浅いウェーブガイド状の開口部に取り付けることで、クロスオーバー周波数付近の指向性を C125D と一致させることを可能とし、完全にシームレスな音場を作り出します。その結果、深い没入感を得られるリスニング体験を可能にしました。

音楽に集中し、ニュアンスと奥行きにある音楽を楽しみたいという方に最適なスピーカーです。

## 【Technical Specifications】

システム構成:	2 ウェイ 2 ドライバーシステム
エンクロージャー:	グラスファイバー強化樹脂 軽量発泡樹脂を挟んだ 3 層サンドイッチ構造
スタンダード・キャビネットカラー:	パールホワイト、ピアノブラック、オイスターマット
アップグレードカラー:	アルピナブルー、ジャガーグレー
オーダーカラー:	オーダーカラーのご注文につきましてはお問合せください。

### ■ドライバー

ツイーター:	D26: 26mm ドーム + テーパードチューブ
ウーファー:	C125D: 170mm コーン エクスポネンシャルテーパードチューブ+バスレフ

### ■スペック

能率:	85dB / 2.83VRMS/ 1m
定格インピーダンス:	8 Ω (7.5 Ω Min)
再生周波数帯域:	40 Hz - 25 kHz (-6dB)
D26 ブレークアップ周波数:	44 kHz
全高調波歪率:	< 0.5 % over frequency range
クロスオーバー周波数:	3kHz
推奨アンプ出力:	25W - 125W

### ■寸法

製品寸法:	1160(h) x 263(w) x 340(d) mm
製品質量:	24kg

